

LED'S MART CITY GO

LIGHTING ENERGIA DOMOTICA

22

TOP A PROBLEMI DI UMIDITÀ

vi connettori IP68
barriera anti-condensa



PROGETTO CONTRACT

La voglia di emergere in un mercato sempre più inflessibile ha spinto Easydom a intraprendere un business più articolato, mirato alle grandi strutture

Dare la possibilità a chi costruisce nuove abitazioni di inserire un valore aggiunto alla propria offerta, proponendo un modello di business che prevede la vendita di case arredate e tecnologicamente avanzate. È con questo obiettivo che Easydom ha dato vita al progetto Contract. Insieme ai suoi partner, Easydom dà così la possibilità di creare all'interno della struttura in realizzazione un appartamento demo completo, per far vivere al potenziale acquirente il valore aggiunto che la tecnologia dà all'immobile. Attuando delle sinergie commerciali con il costruttore si dà la possibilità di dotare le case di tecnologia di serie.

Grazie alla nuova partnership tra il marchio Easydom e Chateau D'Ax - brand di pregio che rappresenta il made in Italy

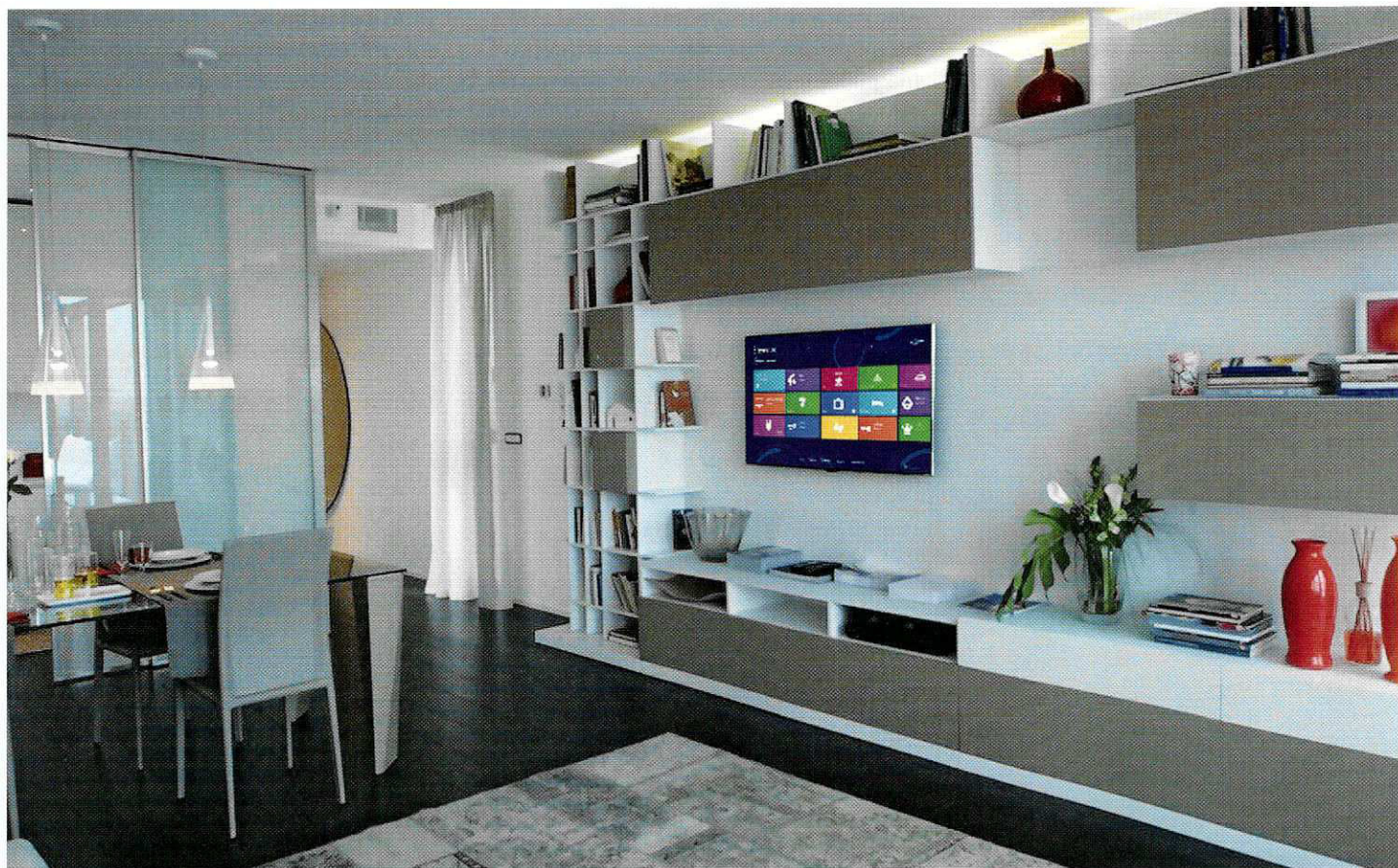
nel settore dell'arredamento in tutto il mondo - è possibile creare un ambiente dinamico e di design, nel quale chiunque si possa rispecchiare.

Una casa tecnologica, accogliente e allo stesso tempo che sia indirizzata non esclusivamente alle fasce alte. Questo perché la tecnologia Easydom, come quella dei suoi partner, è stata pensata e creata per essere alla portata di tutti, non solo economicamente ma anche come semplicità di utilizzo.

STILE ITALIANO E DOMOTICA

Ne è un esempio V33, il nuovo progetto firmato Hobag, in Via Volturmo 33, che sorge nello storico quartiere Isola a due passi dal meglio che Milano potrà offrire nei prossimi anni. Tradizione e innovazione, passato e futuro, una simbiosi di opposti che si attraggono

in un'area adiacente al centro della capitale italiana del business, della creatività e della moda. Chateau D'Ax ed Easydom coniugano lo stile italiano sapiente con la domotica, offrendo il meglio per vivere la casa. V33 è una vera e propria isola di stile e tecnologia nel cuore di un quartiere vivo e pulsante. Easydom offre il sistema domotico che verrà installato all'interno degli appartamenti e rappresenta in assoluto lo stato dell'arte della tecnologia applicata al settore residenziale, riuscendo perfettamente nell'intento di declinare nella quotidianità le migliori innovazioni tecnologiche attualmente disponibili. Avvolgendo l'utente in un'esperienza sensoriale unica, Easydom rappresenta il trait d'union tra l'integrazione dei molteplici sistemi presenti



nell'abitazione e l'esigenza di semplicità, sicurezza e comfort di chi desidera vivere serenamente la propria casa, senza rinunciare alla tecnologia.

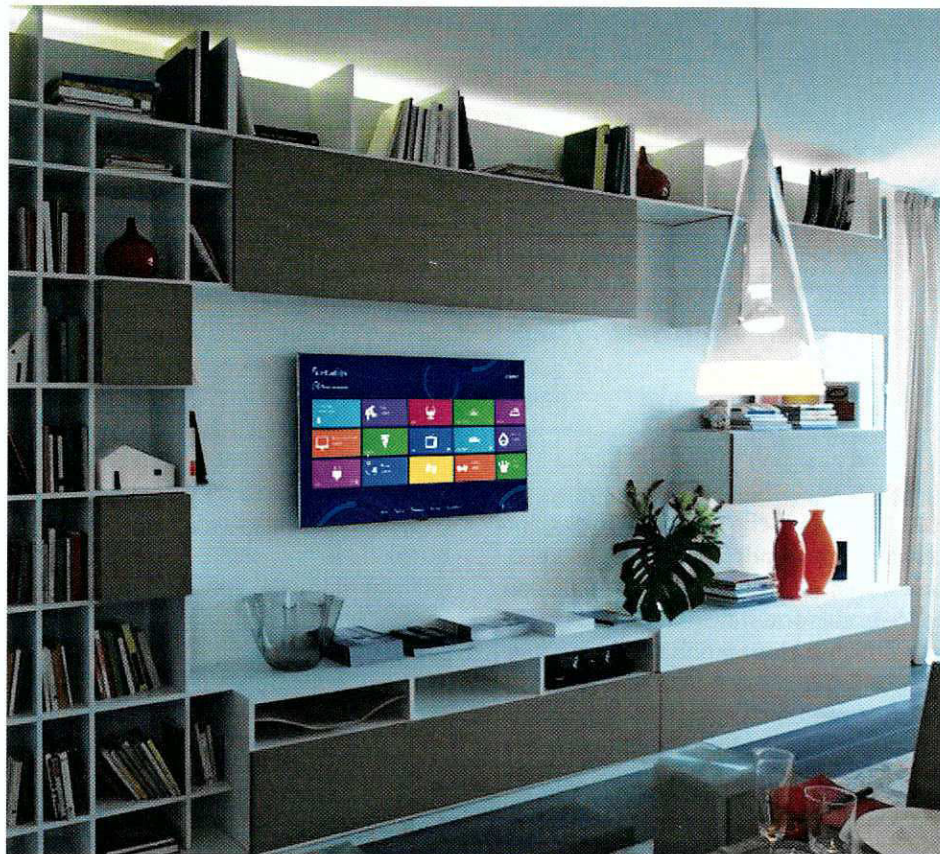
L'abitazione verrà dotata di un sistema già installato e prefigurato, che consente un'utilizzazione immediata e senza difficoltà di tutti i dispositivi integrati in ogni appartamento. Grazie a interruttori e pulsanti, oppure tramite il PC Glass, l'utente sarà in grado, per esempio, di comandare e programmare tutte le luci della casa.

SEMPLICITÀ E COMFORT

Ogni abitazione, come detto, può essere gestita dal Panel PC Glass, un vero e proprio PC Touch Screen in vetro dotato di sistema operativo Microsoft Windows 8: questo strumento permette di gestire luci, motorizzazioni, telecamere, allarmi, riscaldamento e le altre apparecchiature installate attraverso un'interfaccia planimetrica che rispecchia fedelmente l'appartamento.

È inoltre possibile creare infiniti scenari, ovvero una successione di azioni che il sistema attiverà a seguito di un comando o di orari prefissati. L'assistente vocale Lucy, inoltre, permette una gestione dell'intera casa anche con la propria voce attraverso smartphone Windows Phone. Grazie ad una connessione di rete, infine, sarà possibile gestire brani musicali, presi direttamente dal proprio catalogo multimediale o connettendosi alle web radio.

Il valore aggiunto che risulta dall'applicazione negli appartamenti del sistema domotico Easydom, sta nel fatto anche di poter gestire il tutto



attraverso un dispositivo mobile, sia all'interno della casa che da remoto, in qualsiasi parte del mondo ci si trovi. In questo modo, Easydom permette ai suoi utenti di avere sempre sotto controllo la propria abitazione, di poter gestire le luci, le motorizzazioni, le telecamere e tutti gli scenari creati.

La domotica Easydom per queste abitazioni rappresenta non solo uno strumento di gestione delle unità abitative stesse, ma permette anche un valido controllo delle risorse energetiche grazie al quale è possibile limitare le emissioni nocive nell'ambiente. Le funzioni dedicate al controllo dei carichi e dei consumi

energetici, infatti, garantiranno un tangibile miglioramento della qualità della vita e un impegno a ridurre l'impatto ambientale.

Con un'interfaccia dedicata, l'utente avrà sotto controllo i consumi di ogni ambiente della casa, e dell'intero impianto; potrà persino verificare le emissioni di CO2, e il sistema sarà in grado di dare pratici consigli per incrementare ulteriormente il risparmio. L'alta tecnologia e il grande stile italiano dell'arredamento si incontrano per dare vita a nuove abitazioni full optional grazie alla sinergia creata tra due grandi marchi italiani Easydom e Chateau D'Ax.



easydom®

DATI E REFERENZE

NOME AZIENDA

Esource Srl

INDIRIZZO

Via Cardinal Ferrari 8/10
22066 Mariano Comense - CO
Tel. +39 02 87168663
Fax +39 02 93650501

CONTATTI

info@easydom.it

www.easydom.it